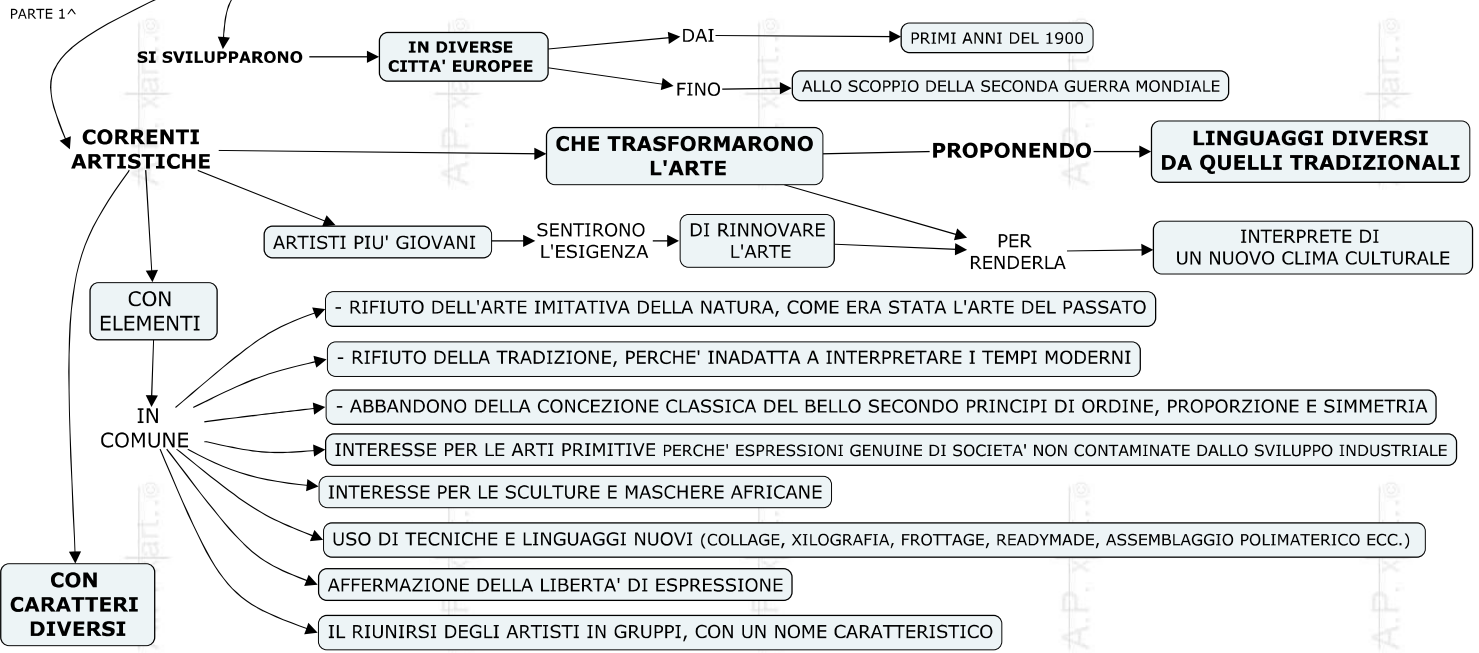
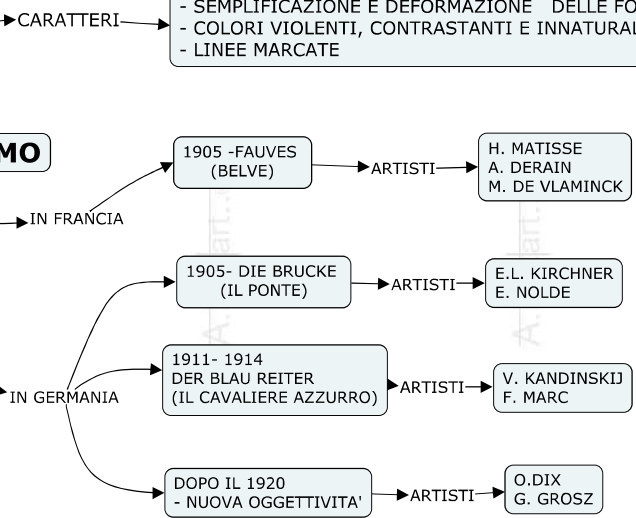


MOVIMENTI ARTISTICI DEL PRIMO '900

LE AVANGUARDIE



ESPRESSIONISMO



H. Matisse, La danza, 1910



E.L.Kirchner, Strada a Berlino, 1913

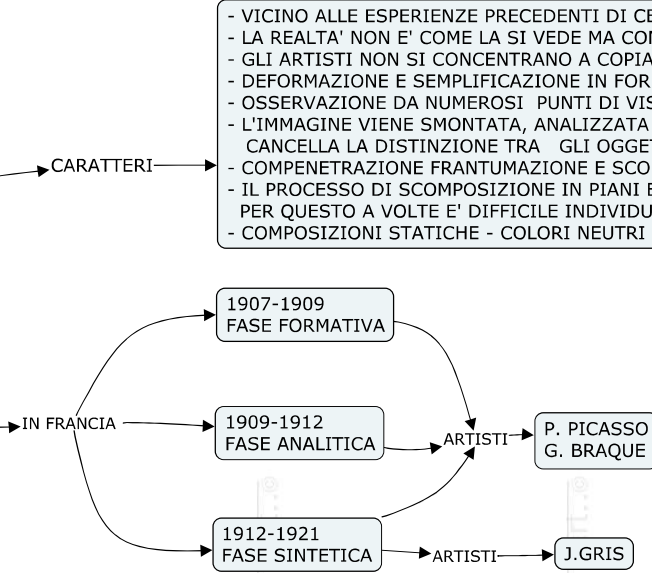


F.Marc, Mucca gialla, 1911



O.Dix, Venditore di fiammiferi, 1920

CUBISMO



G. Braque. Casa all'Estaque, 1908



P.Picasso, Les Femmes d'Alger (O Version O), 1911

FUTURISMO

CARATTERI

- CELEBRAZIONE DEL PROGRESSO E DELLO SVILUPPO SCIENTIFICO E TECNOLOGICO
- ESALTAZIONE DELLA VELOCITA' E MOVIMENTO CON COMPOSIZIONI DINAMICHE
- SOGGETTI: LA MACCHINA, LA VELOCITA', LA CITTA', LA GUERRA
- VISIONI SIMULTANEE E RIPETITIVE PER RAPPRESENTARE IL DINAMISMO
- LINEE CINETICHE - RITMO CRESCENTE - COLORI INNATURALI E CONTRASTANTI
- SCOMPOSIZIONE E SEMPLIFICAZIONE DELLE FORME - CONTORNI INDEFINITI

IN ITALIA

1909

ARTISTI

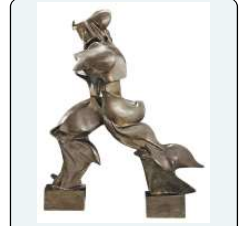
- U. BOCCIONI
- G. BALLA
- C. CARRA'
- A. SANT'ELIA
- F. DEPERO



U. Boccioni, Città che sale, 1910



G. Balla, Volo di rondini, 1913



U. Boccioni, Forme uniche nella continuità dello spazio, 1913

ASTRATTISMO

CARATTERI

- NON RAPPRESENTA FIGURATIVAMENTE LA REALTA'
- LIBERA LA FANTASIA PER ESPRIMERE CONTENUTI INTERIORI E SENSAZIONI COME LA MUSICA
- COMPOSIZIONI DI LINEE, FORME E COLORI ACQUISTANO VALORE AUTONOMO E SIMBOLICO
- ESALTAZIONE DELLA SOGGETTIVITA' O DELLA RAZIONALITA'

IN GERMANIA

1910
ASTRATTISMO LIRICO

ARTISTI

- V. KANDINSKIJ
- P. KLEE



Kandinskij, Primo acquerello astratto, 1910



Mondrian, Composizione in giallo, rosso e blu, 1921

IN FRANCIA

1912
ORFISMO

ARTISTI

- S. DELAUNAY



Kandinskij, Composizione VIII, 1923



S. Delaunay, Prismi elettrici, 1913

IN OLANDA

1917 - 1928
ASTRATTISMO GEOMETRICO
NEOPLASTICISMO

ARTISTI

- P. MONDRIAN
- G.T. RIETVELD



Malevic, Quadrato nero su bianco, 1923

IN RUSSIA

1915 - 1919
ASTRATTISMO GEOMETRICO
SUPREMATISMO

ARTISTI

- K. MALEVIC

SCUOLA DI PARIGI

CARATTERI

- ARTISTI CHE SVILUPPANO UN LINGUAGGIO PERSONALE E INDIPENDENTE SENZA RIUNIRSI IN UN MOVIMENTO ARTISTICO
- LIBERI DA OGNI CONDIZIONAMENTO, VITA SREGOLATA
- DI DIVERSA NAZIONALITA' ATTRATTI DAL CLIMA CULTURALE E DALLA VIVACITA' ARTISTICA DI PARIGI, IN CERCA DI SUCCESSO

A PARIGI

DISEGNO ESSENZIALE
VOLTI E COLLI ALLUNGATI

ARTISTA

- A. MODIGLIANI

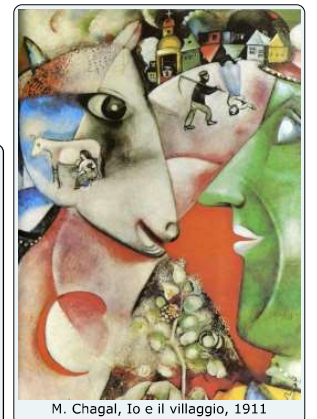


A. Modigliani, Ritratto di Lunia Czechowska

INTRECCIO DI REALTA' RICORDO E SOGNO
CON INTERPRETAZIONE POETICA E FIABESCA

ARTISTA

- M. CHAGAL



M. Chagal, Io e il villaggio, 1911

RICERCA DELLA PUREZZA DELLA FORMA CON SCULTURE CHE SEMBRANO ASTRATTE

ARTISTA

- C. BRANCUSI



Brancusi, Musa addormentata, 1910

FIGURE MONUMENTALI SEMPLIFICATE VOLUMETRICHE
CON AMPIE LINEE DI CONTERNO

ARTISTA

- F. LEGER



F. Leger, Il meccanico, 1918



DADAISMO

CARATTERI

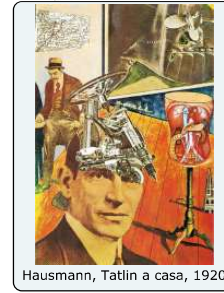
- CONTESTAZIONE DELL'ARTE TRADIZIONALE E DELLE AVANGUARDIE
- ATTEGGIAMENTO ANTICONFORMISTA, PROVOCATORIO, SCANDALOSO E IRRAZIONALE
- AZIONE PROVOCATORIA PER SUSCITARE DUBBIO E PERPLESSITA'
- NON SEGUE REGOLE O MODELLI E NON RICERCA IL BELLO
- ARTE COME PROCEDIMENTO CASUALE CHE GENERA IMMAGINI PARADOSSALI - ASSURDE
- ARTE NON LEGATA ALLE ABILITA' MANUALI DELL'ARTISTA MA ALLE CAPACITA' DI CONCEPirla
- IL PROCESSO CREATIVO E' GUIDATO DAL CASO E DAL GIOCO
- USO DEL FOTOMONTAGGIO INTESO COME MOSAICO DI INFORMAZIONI DA LEGGERE IN MODO SOGGETTIVO
- READY MADE (PRONTO-FATTO) - ASSEMBLAGGIO POLIMATERICO

IN SVIZZERA
A ZURIGO

1914
DADA

ARTISTI

M. DUCHAMP
R. HAUSMANN
M. RAY



METAFISICA

CARATTERI

- APPREZZA L'ARTE DEL PASSATO E CRITICA LE AVANGUARDIE
- PROPONE IL RITORNO ALLA RAPPRESENTAZIONE IN CHIAVE MODERNA DELLA TRADIZIONE CLASSICA
- FIGURE CON USO DELLE OMBRE, VOLUME, COLORI E PROFONDITA' SPAZIALE
- MA IL RISULTATO E' UN'IMMAGINE ENIGMATICA NON REALISTICA CHE VA OLTRE LA REATA' FISICA DELLE COSE
- OGGETTI COLLOCATI AL DI FUORI DEL LORO CONTESTO ABITUALE
- COLORI VIVACI E INNATURALI - OMBRE LUNGHE - PROSPETTIVE ASSURDE
- MONDO INESISTENTE, MISTERIOSO, ENIGMATICO, INQUIETANTE
- AMBIENTI SILENZIOSI E DESOLATI - ATMOSFERE MALINCONICHE E MISTERIOSE

IN ITALIA
A FERRARA

1917- 1922

ARTISTI

G. DE CHIRICO
C. CARRA'
A. SAVINIO



SURREALISMO

CARATTERI

- INCONTRO TRA DUE STATI OPPOSTI: IL SONNO E LA VEGLIA - SOGNO E REALTA' - LA SURREALTA'
- FAR RIVIVERE DA SVEGLI L'ESPERIENZA DEL SOGNO
- INTERPRETAZIONE DELL'INCONSCIO E DEI SOGNI (INFLUENZA DELLA PSICOANALISI DI S. FREUD)
- RAPPRESENTAZIONE DI REALTA' IMPOSSIBILI CHE VIVIAMO SOGNANDO
- LE IMMAGINI POSSONO TURBARCI, SPAVENTARCI O RASSENERARCI
- IMMAGINI IMPOSSIBILI CHE DISORIENTANO L'OSSERVATORE - IMMAGINI FANTASIOSE
- RIPRODURRE IN MODO ASSOLUTAMENTE VEROSIMILE UNA REALTA' VOLUTAMENTE ALTERATA
- ATMOSFERE MISTERIOSE - ALLUCINAZIONI
- UTILIZZO DELLE IMMAGINI AMBIGUE, AMBIVALENTI E DELLE ILLUSIONI OTTICHE
- PROCESSO DI ASSOCIAZIONE AUTOMATICA : L'IMMAGINE SI CREA PARTENDO DA UN OGGETTO E AUTOMATICAMENTE, SENZA RIFLETTERE, ASSOCIANDOVENE UN ALTRO E VIA DI SEGUITO, PER INSERIRLI POI TUTTI INSIEME IN UN CONTESTO CHE E' ESTRANEO A CIASCUNO SI ESSI

IN FRANCIA
A PARIGI

1924

ARTISTI

S. DALI'
R. MAGRITTE
J. MIRO'
M. ERNST

