

ARTE PREISTORICA

PARTE I

PRIME FORME D'ARTE

L'UOMO HA SENTITO IL BISOGNO DI ESPRIMERSI CON LE IMMAGINI

PRIMA DELLA STORIA
CIOE' PRIMA DELLA CREAZIONE DEI DOCUMENTI SCRITTI

PRIMA DELL'INVENZIONE

DELLA SCRITTURA 3.500 A.C.

SI INDIVIDUANO DUE GRANDI PERIODI

PALEOLITICO (SUPERIORE)

NEOLITICO

ETA' DELLA PIETRA ANTICA (APPENA SBOZZATA DALL'UOMO)
DAL 35.000 A.C. AL 10.000 A.C.

ETA' DELLA PIETRA NUOVA (LEVIGATA DALL'UOMO)
DAL 10.000 A.C. AL 3.500 A.C.

L'UOMO ERA NOMADE
VIVEVA NELLE CAVERNE O RIFUGI NATURALI
NON AVEVA UN'ORGANIZZAZIONE SOCIALE
PER SOPRAVVIVERE VIVEVA DI CACCIA E RACCOLTA
PRODUCEVA UTENSILI SCHEGGIATI GREZZI
ESEGUIVA RITI MAGICO -RELIGIOSI

CREAZIONE PRIMI INSEDIAMENTI STABILI
CON DIMORA IN CAPANNE E PALAFITTE ORGANIZZATE IN VILLAGGI
COLTIVAZIONE DELLA TERRA - ALLEVAMENTO DEL BESTIAME
REALIZZAZIONE DI RECIPIENTI PER CONTENERE I PRODOTTI
PRODUZIONE ARTIGIANALE DI CERAMICA E TESSUTI
SEGNI STABILI DEL CULTO RELIGIOSO

DIPINTI SU PARETI DI ROCCE (PITTURE RUPESTRI)
CON RAFFIGURAZIONE DI ANIMALI
CON DETTAGLI REALISTICI

DAL 4.000 A.C. LAVORAZIONE DEI METALLI

- 4.000 A.C. → RAME
- 3.000 A.C. → BRONZO
- 1.200 A.C. → FERRO

PICCOLE SCULTURE LEGATE AL CULTO DELLA FERTILITA'
RAPPRESENTAZIONE DEFORMATE DI FIGURE FEMMINILI "VENERI"

TESTIMONIANZE ARTISTICHE

TESTIMONIANZE ARTISTICHE → ARCHITETTURE MEGALITICHE → ESEGUITE CON GRANDI PIETRE → MENIR DOLMEN CROMLECH NURAGHI

TESTIMONIANZE ARTISTICHE → PITTURE E GRAFFITI SU ROCCE CON SCENE DI CACCIA E DI ALLEVAMENTO CON FIGURE SCHEMATICHE

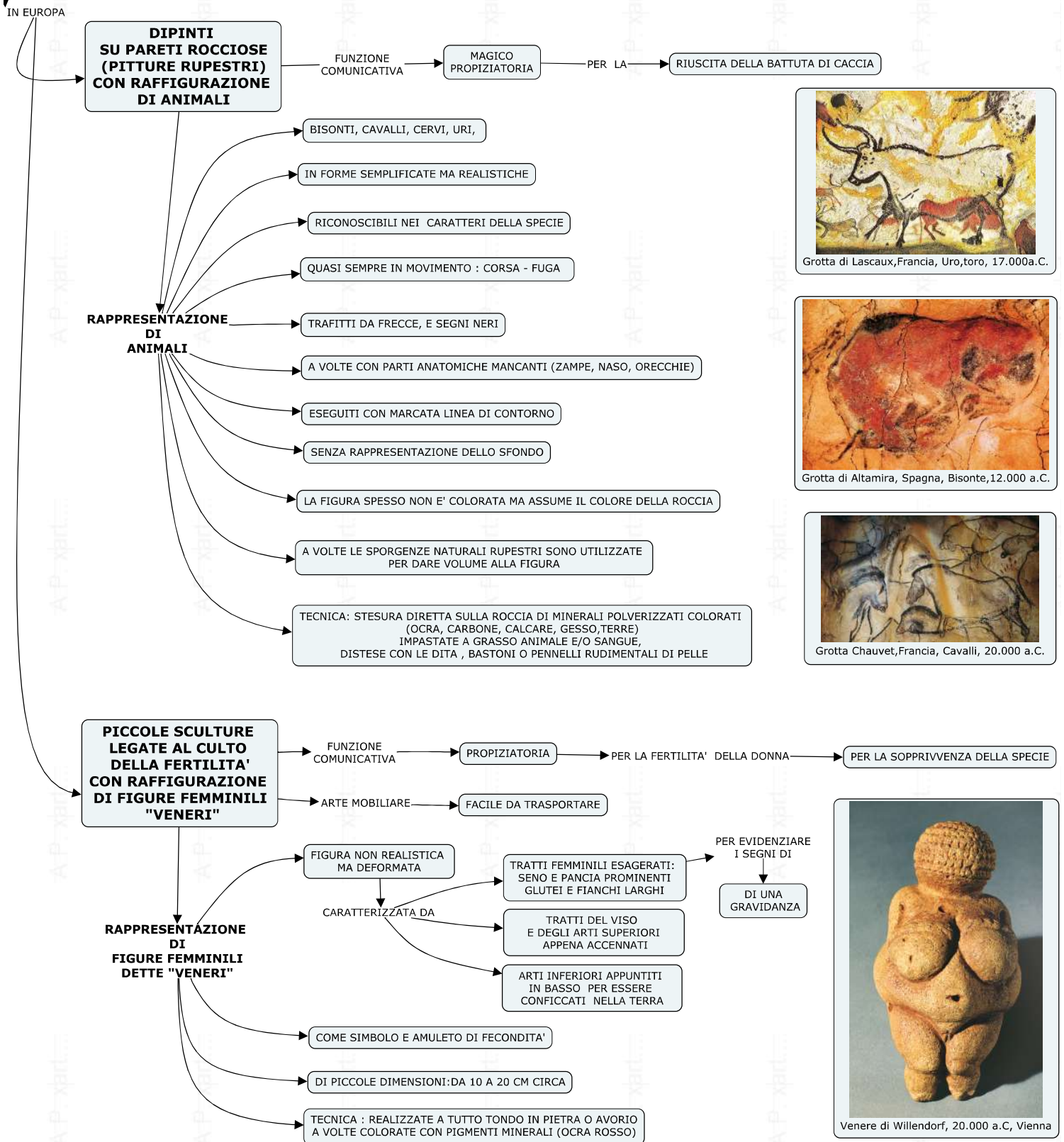
TESTIMONIANZE ARTISTICHE → MANUFATTI E VASI IN CERAMICA DECORATI CON MOTIVI GEOMETRICI A GRAFFITO O A IMPRESSIONE

TESTIMONIANZE ARTISTICHE → MANUFATTI IN METALLO

ARTE PREISTORICA

PARTE II

TESTIMONIANZE ARTISTICHE NEL PALEOLITICO SUPERIORE DAL 35.000 AL 10.000 A.C.



TESTIMONIANZE ARTISTICHE NEL NEOLITICO

DAL 10.000 AL 3.500 A.C.

E NELL'ETA' DE METALLI

DAL 4.000 A.C. AL 1200 A.C.

IN EUROPA
E AFRICA

PITTURE E GRAFFITI SU ROCCE CON SCENE DI CACCIA E DI ALLEVAMENTO CON RAFFIGURAZIONI SCHEMATICHE DI ANIMALI E UOMINI

FUNZIONE COMUNICATIVA → INFORMATIVA

- CARATTERISTICHE**
- CON POCHI SEGNI ESSENZIALI
 - CON FIGURE PIATTE SENZA VOLUME
 - CON SEMPLIFICAZIONE DELLE FORME SENZA PARTICOLARI
 - CON STILIZZAZIONE E RIPETIZIONE DEGLI ATTEGGIAMENTI
 - UOMINI CON ARMI RICONOSCIBILI (LANCE, ASCE, BASTONI, ARCHI, FRECCE)
 - SENZA RAPPRESENTAZIONE DELLO SFONDO
 - IN EPISODI DI VITA QUOTIDIANA

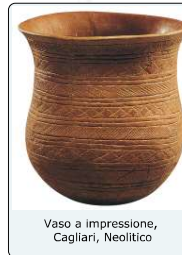
TECNICA:
 - STESURA DIRETTA SULLA ROCCIA DI COLORI MINERALI POLVERIZZATI (OCRA, CARBONE, CALCARE, GESSO, TERRE)
 IMPASTATI A SOSTANZE GRASSE O LIQUIDI VEGETALI, DISTESE CON LE DITA O PENNELLI DI CRINE DI CAVALLO
 - INCISIONE O GRAFFITO SULLA ROCCIA UTILIZZANDO STRUMENTI APPUNTITI



MANUFATTI E VASI IN CERAMICA DECORATA

FUNZIONE COMUNICATIVA → DECORATIVA O ESTETICA

- CARATTERISTICHE**
- CIOTOLE, RECIPIENTI, VASI → UTILI → PER CONSERVAZIONE DI SEMI, FRUTTI, RACCOLTA LIQUIDI
 - TECNICA DEL MANUFATTO: MODELLAZIONE DELL'ARGILLA, ESSICCAZIONE E SUCCESSIVA COTTURA IN FORNI SCAVATI NEL TERRENO, PER RENDERLI PIU' RESISTENTI
 - DECORATI CON MOTIVI GEOMETRICI E ASTRATTI: TRIANGOLI, SPIRALI, LINEE RETTE OPPURE ONDULATE
 - TECNICA DECORATIVA:
 - A IMPRESSIONE, APPOGGIANDO SULLA SUPERFICIE CRUDA DEL VASO LE DITA, LE VALVE DELLE CONCHIGLIE O SEMPLICI CORDICELLE, CHE LASCIANO COSI' LA LORO IMPRONTA
 - A INCISIONE, INCIDENDO LA SUPERFICIE DEL VASO, GIA' COTTO, CON UNO STRUMENTO APPUNTITO,



ARCHITETTURE MEGALITICHE

OPERE IMPONENTI CHE SI SVILUPPANO NELL'AREA CHE VA DALL'ATLANTICO SETTENTRIONALE ALLE REGIONI MEDITERRANEE → DAL V MILLENNIO A.C.

MENIR (PIETRA LUNGA)

CONSTRUITA CON UN MEGALITE DI FORMA SLANCIATA INFISSO VERTICALMENTE NEL TERRENO

- INDICANO LUOGHI DI SEPOLTURA O DI CULTO NEL TERRITORIO
- A VOLTE ASSUMONO ANCHE UN VAGO ASPETTO UMANO - STELE



DOLMEN (TAVOLA DI PIETRA)

CONSTRUITA CON DUE O PIU' PIETRE VERTICALI INFISSE NEL TERRENO SORMONTATE DA UNA TERZA DISPOSTA ORIZZONTALMENTE

- FUNZIONE DI SEPOLCRO COLLETTIVO - LUOGO SACRO DESTINATO ALLE CERIMONIE DI CULTO

E' IL PRIMO SISTEMA COSTRUTTIVO : DETTO "TRILITICO" PERCHE' FORMATO DA TRE PIETRE, DUE VERTICALI DETTE PIEDRITTI O PILASTRI E UNA ORIZZONTALE DETTA ARCHITRAVE

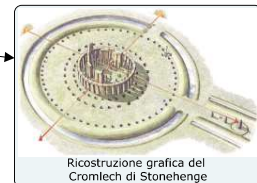


ESEGUITE
CON GRANDI PIETRE
APPENA SBOZZATE

CROMLECH (CERCHIO DI PIETRE)

MEGALITI SINGOLI UNITI TRA LORO DA LASTRONI ORIZZONTALI DISPOSTI IN CERCHI CONCENTRICI

- FUNZIONE MISTERIOSA
- TEMPIO SANTUARIO SOLARE
- OSSERVATORIO ASTRONOMICO PER CALCOLO DELLE STAGIONI



NURAGHE (MUCCHIO DI PIETRA CAVO ALL'INTERNO)

CONSTRUZIONE SIMILE A TORRE-FORTEZZA A FORMA DI TRONCO DI CONO SORMONTATA DA UNA FALSA CUPOLA (THOLOS) REALIZZATA CON PIETRE A SECCO DISPOSTE IN CERCHI CONCENTRICI VIA VIA PIU' PICCOLI POSTE UNA SULL'ALTRA IN MODO DECRESCENTE (DALLE PIU' GRANDI ALLE PIU' PICCOLE) DIFFUSA IN SARDEGNA

