

POSTIMPRESSIONISMO



This Concept Map was created with IHMC CmapTools

LENTO SUPERAMENTO DELLA PITTURA DELLA REALTA'

SI SVILUPPA

DOPO L'IMPRESSIONISMO

DAL

1885 A FINE '800

PARTE

DALLE INNOVAZIONI DELL'IMPRESSIONISMO

CONTINUA A

SPERIMENTARE, AL DI FUORI DELLE REGOLE ACCADEMICHE

PORTERA' AL

SUPERAMENTO DI OGNI CONVENZIONE ARTISTICA

VIENE SUPERATO

IL CONCETTO DI PITTURA DEGLI IMPRESSIONISTI INTESO SOLO COME IMPRESSIONE VISIVA

CON INTERPRETAZIONE

OGGETTIVA DELLA REALTA'

VIENE PROPOSTO

UN CONCETTO DI PITTURA CHE POSSA ESPRIMERE VALORI INTERIORI

CON INTERPRETAZIONE

SOGGETTIVA DELLA REALTA'

CON

LINGUAGGIO PERSONALE.

SI SVILUPPANO TRE TENDENZE ARTISTICHE

MOVIMENTO ARTISTICO

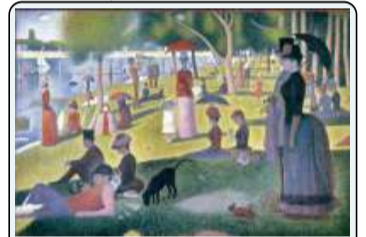
PUNTINISMO IN FRANCIA

CARATTERI

ARTISTA

SEURAT

- INDAGINE SCIENTIFICA DELLA PERCEZIONE
- APPLICAZIONE DI **PICCOLI PUNTI ACCOSTATI DI COLORE PURO** CHE VENGONO PERCEPITI COME FUSI IN UNA UNICA TONALITA'
- COSTRUZIONE METICOLOSA DI PUNTI COLORATI NON MISCELATI SULLA TAVOLOZZA
- UTILIZZO DEI **COLORI COMPLEMENTARI ACCOSTATI** PER ESALTARE LA LORO LUMINOSITA'
- FIGURE SCHEMATICHE E GEOMETRICHE
- FIGURE IMMOBILIZZATE
- RIGIDI CRITERI COMPOSITIVI
- RICERCA DI EFFETTI OTTICI
- IL REALISMO DELLA FORMA PERDE INTERESSE



Seurat, Domenica pomeriggio all'isola Grande Jatte, 1884-86

MOVIMENTO ARTISTICO

ANALITICA

DIVISIONISMO IN ITALIA

CARATTERI

ARTISTA

PELLIZZA DA VOLPEDO

- UNISCE LO STUDIO DELLA NATURA A TEMI INTIMISTI E SOCIALI
- APPLICAZIONE DI **PICCOLE LINEE AFFIANCATE DI COLORE**



G. Pellizza da Volpedo, Il quarto stato, 1901

ARTISTA

P. CEZANNE

CARETTERI

INFLUENZERA'

IL CUBISMO

- OPERAZIONE MENTALE DI ANALISI DELLA REALTA' PER SCOMPORLA IN FORME E COLORI
- RIVOLGE L'ATTENZIONE ALLA **STRUTTURA DELL'IMMAGINE**
- **SCOMPOSIZIONE DEGLI OGGETTI IN FORME GEOMETRICHE**
- COLORE STESO A **LARGHE PENNELLATE** PER CREARE **FORME ESSENZIALI E VOLUMI**
- IL COLORE PREVALE SUL DISEGNO



P. Cezanne, Monte Sainte Victoire, 1887

ESPRESSIVA

ARTISTA

V. VAN GOGH

CARATTERI

INFLUENZERA'

L'ESPRESSIONISMO

- ELEMENTI DEL LINGUAGGIO VISIVO USATI PER LE LORO QUALITA' ESPRESSIVE
- **COLORE VIVO E VIOLENTO**
- CONTRASTI DI COLORE FREDDO E CALDO
- **SEGNO PIU' ESPRESSIVO E NERVOSO**
- **PENNELLATE DENSE DI COLORE CON TRATTI BEN VISIBILI**
- **EMERGE LA CONDIZIONE INTERIORE DELL'ARTISTA**



V. Van Gogh, Notte stellata, 1889

INFLUENZERA'

SIMBOLICA

ARTISTA

P. GAUGUIN

CARETTERI

- **COLORE STESO A LARGHE CAMPITURE**
- **COLORI SIMBOLICI**, NON SERVONO A RAPPRESENTARE LA REALTA' MA CIO' CHE IL PITTORE SENTE
- **SUPERFICI PIATTE E BIDIMENSIONALI SENZA OMBRE E CHIAROSCURO**
- **COLORI ACCESI E NON NATURALI**
- PESO AGLI STATI D'ANIMO E IMMAGINAZIONE
- INTERESSE PER I PRIMITIVI



P. Gauguin, Felicità, 1892