

L'IMPRESSIONISMO

parte 1

This Concept Map was created with IHMC CmapTools



E' UN MOVIMENTO ARTISTICO ARTISTI INNOVATIVI E ANTIACCADEMICI

NASCE IN FRANCIA - PARIGI

SI SVILUPPA NELLA 2^ META' DEL 1800 TRA IL 1860 E 1886 LA SCIENZA SVILUPPA LO STUDIO SUL COLORE

LA PERCEZIONE DEL COLORE VARIA LA VARIARE DELLA LUCE

PRODUZIONE INDUSTRIALE DEI COLORI A TUBETTO

IL NOME DERIVA DAL TITOLO DI UN QUADRO DI CLAUDE MONET "IMPRESSIONE LEVAR DEL SOLE" ESPOSTO NEL 1874 IN UNA MOSTRA COLLETTIVA DI PITTORI IMPRESSIONISTI A PARIGI NELLO STUDIO DEL FOTOGRAFO NADAR

CON TERMINE USATO INIZIALMENTE IN SENSO DISPREGIATIVO PER CRITICARE UN'OPERA CHE SEMBRAVA INCOMPLETA CHE DAVA SOLO L'IMPRESSIONE DELLA COSA RAPPRESENTATA



C. Monet, Impressione levar del sole, 1872

RAPPRESENTAZIONE DELLA REALTA' QUOTIDIANA

SOGGETTI - VITA CONTEMPORANEA - LUOGHI DI PASSEGGIO - LUOGHI DI DIVERTIMENTO E SVAGO DELLA BORGHESIA

STUDIO DAL VERO (DIPINGERE ALL'ARIA APERTA)

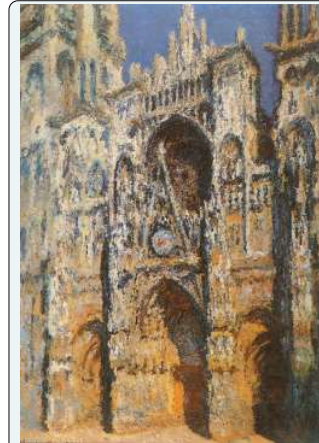
SOGGETTI - PAESAGGI NATURALI E DI CAMPAGNA - SCORCI DI CITTA' - RAPPRESENTAZIONE DEL MOVIMENTO DELL'ACQUA E DELLE VARIAZIONI ATMOSFERICHE

LE FORME HANNO CONTORNI INDEFINITI E SFUGGEVOLI PERCHE' SOGGETTI A VARIAZIONI ATMOSFERICHE

OSSERVARE LA NATURA E RAPPRESENTARE LA PRIMA IMPRESSIONE VISIVA SENZA SOFFERMARSI SUI PARTICOLARI

STUDIO DELLA VARIAZIONE DELLA LUCE E COLORE AL VARIARE DELLE ORE DEL GIORNO E DELLE CONDIZIONI ATMOSFERICHE

LA REALTA' PERDE LA FORMA OGGETTIVA DIVENTANDO UNA "IMPRESSIONE" DI LUCI E COLORI DOVE IL CONTERNO DEGLI OGGETTI SI PERDE



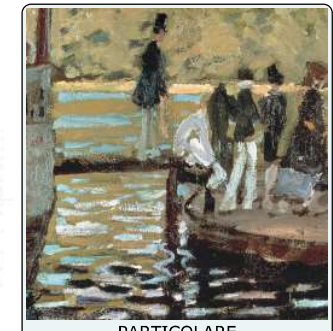
C. Monet, Cattedrale di Rouen, 1894



C. Monet, Le Grenouillere, 1873



PARTICOLARE Monet, Cattedrale di Rouen, 1894



PARTICOLARE Monet, Le Gronoullere, 1873

CARATTERI PRINCIPALI

CARATTERI INNOVATIVI NELLA TECNICA PITTORICA

ABOLIZIONE DEL DISEGNO PREPARATORIO

ABOLIZIONE DEL DISEGNO DI CONTERNO

ABOLIZIONE DELLE SFUMATURE

ABOLIZIONE DEL CHIAROSCURO (CHE IN PASSATO ERA OTTENUTO CON IL BIANCO E IL NERO)

ABOLIZIONE DELLE VELATURE

LE OMBRE SONO COLORATE

UTILIZZO DELLA COMPOSIZIONE A TAGLIO FOTOGRAFICO

UTILIZZO DELL'ACCOSTAMENTO DI COLORI COMPLEMENTARI PER AUMENTARE LA LUMINOSITA' DEL DIPINTO

ESECUZIONE CON PICCOLE PENNELLATE RAPIDE DI COLORI PURI DATE DIRETTAMENTE E VELOCEMENTE SULLA TELA SENZA MESCOLARLI SULLA TAVOLOZZA, MA ACCOSTATE

I SOGGETTI RAPPRESENTATI SEMBRANO SFUOCATI E MOSSI

VIENE ABOLITO IL NERO

CHE ERANO USATE NELLA PITTURA TRADIZIONALE PER UNIFORMARE I COLORI DEL DIPINTO, STENDENDO IL COLORE IN MODO FLUIDO, IN PIU' PASSATE, COME DEI VELLI.

CIOE' OTTENUTE CON DOMINANTI FREDDI VICINE VIOLETTO E BLU

PER OTTENERE MAGGIOR SENSO DI CONTINUITA' SPAZIALE OLTRE I BORDI DEL DIPINTO E SENSO DI ISTANTANEITA' E DINAMISMO

ROSSO E VERDE - BLU E ARANCIONE - GIALLO E VIOLA

ACCOSTANDO PICCOLE PENNELLATE DI COLORI PURI SEPARATI SI HA UN'ACCENTUAZIONE DELLA LUMINOSITA' E LA SUPERFICIE PITTORICA SEMBRA VIBRARE

L'IMPRESSIONISMO

parte 2

This Concept Map was created with IHMC CmapTools



ESPONENTI PRINCIPALI

Eduard MANET

ATTENZIONE A

- STUDIO DEGLI EFFETTI DEL COLORE
- PERCEZIONE COMPLESSIVA DELL'IMMAGINE
- COMPOSIZIONI TRASGRESSIVE



E. Manet, Colazione sull'erba, 1863, Parigi

Claude MONET

CARATTERISTICHE

- STUDIO DELLE VARIAZIONI DELLA LUCE E COLORI AL VARIARE DELLE ORE DEL GIORNO E DEL TEMPO.
- TEMI:ACQUA,CIELO,VEGETAZIONE
- NELLE PRIME FASI SI DISTINGUONO LE FORME NATURALISTICHE, SUCCESSIVAMENTE LE TELE SI FECERO SEMPRE PIU' "ASTRATTE"



P. Monet, Campo di papaveri, 1873, Parigi

Auguste RENOIR

INTERESSE

- MOVIMENTO DETERMINATO DALLA VARIAZIONE DELLA LUCE "VIBRAZIONE ATMOSFERICA" ATTRAVERSO IL FILTRO DELLE FRONDE DEGLI ALBERI.
- GIOIA DI VIVERE ED ELEGANZA DEL SUO TEMPO



Renoir, Ballo al Moulin de la Galette, 1876

Egard DEGAS

SI DEDICA ALLO

- STUDIO DEGLI INTERNI CON RITRATTI, BALLERINE ALL'OPERA, GARE DI CORSA DI CAVALLI, CAFFE'



E. Degas, Scuola di danza, 1874, Parigi

Giuseppe DE NITTIS

NATIVO DI BARLETTA

ALCUNE OPERE VISIBILI A

- STUDIA A NAPOLI POI SI TRASFERICE A PARIGI

- PREDILIGE LA RAPPRESENTAZIONE DI - PAESAGGI PUGLIESI, PARTENOPEI, PARIGINI
- MOMENTI DI VITA QUOTIDIANA
- RITRATTI DI DONNE PARIGINI

BARLETTA - GALLERIA DE NITTIS



G. De Nittis, Lungo l'Ofanto, 1870



G. De Nittis, Colazione in giardino, 1883

Gustave CAILLEBOTTE
Camille PISSARO
Alfred SYSLEY



G. Caillebotte, Il ponte dell'Europa, 1876



C. Pissaro, Boulevard Montmartre, 1897



A. Sisley, Inondazione a Port Marly, 1876